

Callosciurus erythraeus

Synonyma:

České jméno: veverka Pallasova

Anglické jméno: Pallas's squirrel, red-bellied tree squirrel

Čeleď: *Sciuridae*



Obr. 1 Veverka Pallasova. Foto: Noriko Tamura-Hayashi

Původ: Domovina této veverky zahrnuje severovýchodní Indii, jižní Čínu, Myanmar, Thajsko, Vietnam, Tchajwan a pevninskou část Malajsie.

Sekundární rozšíření: V roce 1935 bylo dovezeno 40 jedinců do Japonska (ostrov Izu Oshima jižně od Tokia), o dvacet let později bylo 100 jedinců z této populace převezeno do 400 km západně položeného souostroví Tomogashima. Zprávy o naturalizaci introdukovaných veverek pochází ze 70. let 20. století z Argentiny a Francie (středomořské pobřeží u města Antibes), z roku 1998 z Nizozemí, o dva roky později z Belgie.



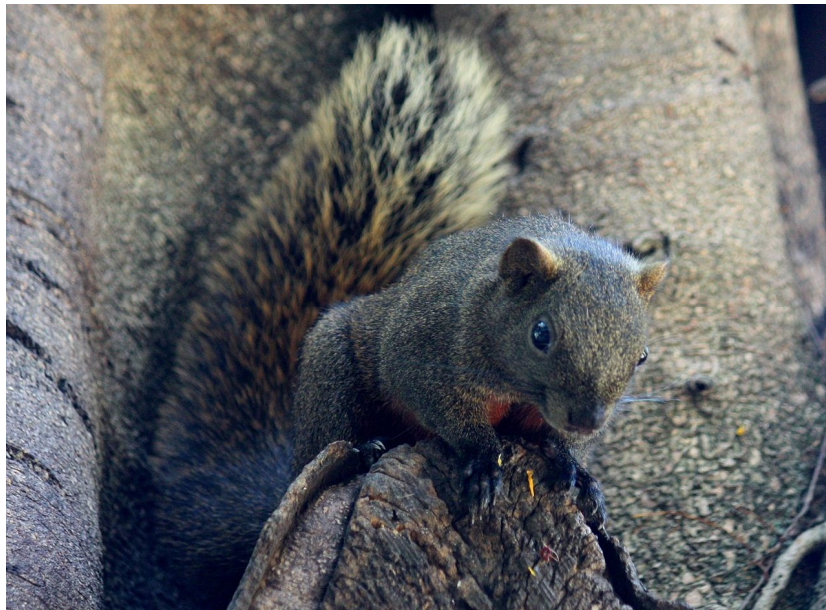
● Plošné rozšíření ● Lokální rozšíření ● Přítomen (bez bližších inf.) ● Ojedinelý výskyt

Obr. 2 Veverka Pallasova v Evropě (www.cabi.org)

Rozšíření v ČR: Není známa z volné přírody, je však chována v zoologických zahradách (v roce 2015 1 ZOO - 3 kusy) a nelze vyloučit její držení v privátních chovech.

Cesty zavlečení: Záměrný dovoz pro chov v ZOO či u soukromých majitelů. V případě úniku samovolné šíření do okolí.

Popis: Velikost 20 – 25 cm, ocas 17 – 20 cm, uši 2 – 2,4 cm. Váží 300 – 430 gramů. Zbarvení se může lišit v závislosti na geografickém rozšíření (někteří autoři rozlišují až 30 poddruhů). Tělo je nejčastěji hnědavé, ocas bývá o něco tmavší, s nádechem černé barvy. Břicho rezavé – odtud latinské druhové jméno *erythraeus* a anglický název red bellied tree squirrel. Obě pohlaví jsou zbarvena prakticky stejně, téměř se neliší ani hmotností.



Obr. 3 Typickým znakem je rudé břicho. Foto: J. Patrick Fischer



Obr. 4 Mohutný ocas s nádechem černé barvy. Foto: J. Patrick Fischer

Osidluje dřevinné biotopy (jehličnaté i listnaté lesy, sady, křoviny, městské parky). Domovský okrsek je malý (cca 0,5 ha u samic a 1,5 ha u samců). Jde o všežravce, hlavní zdroj potravy představuje rostlinná složka, dále si přilepšují houbami, hmyzem, či ptačími

vejci. Rodí 2 – 4 mláděta, která cca po 50 dnech opouštějí hnízdo. Pohlavní dospělosti dosahují po roce.

Riziko: Především pro domácí veverku obecnou (*Sciurus vulgaris*), kterou vytlačuje z původního území. Nebezpečný je také okus stromků, škody může působit i na úrodě.

Možnosti záměny: Od domácí veverky obecné se liší jiným zbarvením, méně huňatým ocasem, uši tolik nevystupují z hlavy a v zimní srsti nemají štětky. Veverka liščí (též na seznamu) je výrazně větší. Další „seznamová“ veverka popelavá (syn. karolínská) je o něco větší a má světlé břicho.



Obr. 5 Veverka obecná – rezavá forma. Foto: Pawel Ryszawa Obr. 6 Veverka obecná – hnědá forma. Foto: Oliver Spalt

Likvidace: Lze likvidovat odstřelem či odchytem do pastí. V místech, kde se nevyskytuje veverka obecná, lze použít i chemickou likvidaci (warfarin – používán ve Velké Británii, v Itálii zakázán). Z přirozených nepřátel připadají v Evropě v úvahu liška, kuna, dravci či větší sovy – tyto loví ve Velké Británii též introdukované veverky popelavé.

Zdroje:

Hofrichterová A., Zeman P. a kol. (2016): Ročenka Unie českých a slovenských zoologických zahrad 2015. Zoo Praha, Praha, 406 pp.

UNEP-WCMC. 2010. Review of *Callosciurus erythraeus* and *Sciurus niger*. UNEP-WCMC, Cambridge. 17 pp.

Dostupné na: http://ec.europa.eu/environment/cites/pdf/reports/Callosciurus_erythraeus_Sciurus_niger.pdf

Obr. 1: Noriko Tamura-Hayashi: *Callosciurus erythraeus* [30.8.2016] Dostupné na:

<http://www.cabi.org/isc/datasheet/91200>

Obr. 3: J. Patrick Fischer: Pallashörnchen in Taipeh [30.8.2016] Dostupné na:

https://commons.wikimedia.org/wiki/File:A_Sciuridae_in_Taipei_4.JPG

Obr. 4: J. Patrick Fischer: Ein Pallas-Hörnchen im Park von Taipeh, Taiwan [30.8.2016] Dostupné na:

https://commons.wikimedia.org/wiki/File:A_Sciuridae_in_Taipei_1.JPG

Obr. 5: Pawel Ryszawa: Red squirrel in Lazienki Park - Warsaw, Poland [30.8.2016] Dostupné na:

https://commons.wikimedia.org/wiki/File:Red_Squirrel_-_Lazienki.JPG

Obr. 6: Oliver Spalt: A squirrel sitting on a step in front of my house in Bavaria, Germany [30.8.2016] Dostupné na: https://commons.wikimedia.org/wiki/File:Squirrel_germany.jpg